



Case Study: Pressa imballatrice HSM in uso presso P.U.H. Kondzłomex

„Sicuramente acquisteremo la prossima pressa imballatrice da HSM“

Da oltre 20 anni l'azienda familiare P.U.H. Kondzłomex Szymon Woźny raccoglie e ricicla materie prime secondarie come cartaccia e fogli. Ha sempre usato sin dall'inizio le presse imballatrici HSM. La pressa imballatrice a canale completamente automatica installata nel 2013 non riusciva più a gestire i volumi sempre più elevati e si rendeva necessaria una soluzione diversa. Dopo un'intensa attività di ricerca è stata trovata la soluzione, di nuovo presso l'azienda HSM, e la VK 6015 HSM ha preso "servizio" con successo a Jaraczewo nel comune di Szydłowo, un paesino nella Polonia nord-occidentale.

Attualmente cinque dipendenti lavorano per l'azienda gestita dal proprietario e tutti sono estremamente convinti della qualità delle macchine tedesche. P.U.H. Kondzłomex ha avuto il primo contatto con il produttore di presse imballatrici HSM all'inizio della sua attività nel 1995 ed ha acquistato una pressa imballatrice verticale HSM usata, molto ben tenuta. Negli anni seguenti, l'azienda è cresciuta costantemente e, oltre alla pressa imballatrice verticale manuale, è stato necessario procurarsi una macchina più produttiva. Per questo motivo, P.U.H. Kondzłomex si è rivolta a HSM Polska, la sede polacca di HSM GmbH + Co. KG, con il risultato che nel 2009 è stata messa in funzione una pressa imballatrice a canale completamente automatica usata, che ha lavorato continuamente per un periodo di quattro anni, sostitu-

ita poi nel 2013 da una nuova pressa, la VK 4212 HSM. La macchina ha funzionato senza problemi per molti anni e teoricamente sarebbe ancora in uso a tutt'oggi, ma a un certo punto, molto semplicemente, la sua capacità produttiva non era più sufficiente, in quanto c'era sempre più materiale da pressare. Per questo motivo, il corretto pre-smistamento del materiale consegnato spesso veniva tralasciato, e c'è da dire che i clienti di P.U.H. Kondzłomex attribuivano una grande importanza al fatto che le balle non fossero mescolate. Inoltre, il materiale immagazzinato troppo a lungo costa denaro e quindi perde valore. Era necessaria una pressa con una capacità produttiva più elevata, con la possibilità di funzionare anche più velocemente del modello precedente. Per garantire ciò, la futura alimentazione della macchina avrebbe dovuto essere effettuata me-

„HSM cerca di sviluppare una soluzione individuale insieme al cliente, il che ci ha convinto ancora di più sulla validità delle soluzioni complete di HSM!”

Szymon Woźny, Amministratore delegato e proprietario P.U.H. Kondzłomex



Szymon Woźny, proprietario e amministratore delegato di P.U.H Kondzłomex (a sinistra nella foto) mentre conversa con Dariusz Mainka, Direttore delle vendite, Tecnologia ambientale, HSM Polska.

dante un nastro trasportatore, possibilmente munito di un caricatore frontale. Questa soluzione salva-tempo per l'alimentazione di materiale consente di lavorare il materiale da pressare in tempo reale. Le ore di lavoro risparmiate dei dipendenti viene utilizzato per la preselezione manuale del materiale. Il proprietario e amministratore



delegato Szymon Woźny sa molto bene quanto sia importante la preselezione perché „se le balle non sono ben selezionate, nessuno verrà a comperarle da te“. L'azienda si trovò inoltre ad affrontare il problema che la pressa imballatrice al momento in uso a breve avrebbe dovuto essere sottoposta a una revisione generale a causa dell'usura e quindi sarebbe stata fuori uso per qualche tempo.

Il produttore ottimale è stato trovato rapidamente

Per dare una possibilità anche ad altri produttori di presse imballatrici, è stato effettuato un processo di selezione equo, in cui sono state ottenute diverse offerte da diversi fornitori. I requisiti per i produttori erano chiaramente formulati, la sostituzione della vecchia

macchina avrebbe dovuto essere il più agevole possibile e nel migliore dei casi non avrebbero dovuto verificarsi delle interruzioni di lavoro. In merito a questo punto HSM ha offerto l'argomento decisivo. Oltre ad offrire il riacquisto della vecchia macchina, HSM avrebbe gestito completamente le operazioni di sostituzione, smantellando la vecchia macchina e installando la nuova pressa imballatrice. Un altro punto di forza a favore della soluzione HSM è stata la fasciatura orizzontale delle balle, che è molto più adatta per la carta triturrata rispetto a quella verticale offerta dalla maggior parte dei produttori.

Naturalmente, anche la relazione di partnership di lunga data con HSM ha avuto un ruolo nella selezione finale del fornitore. Dopo tutto, era già da tanto tempo che i

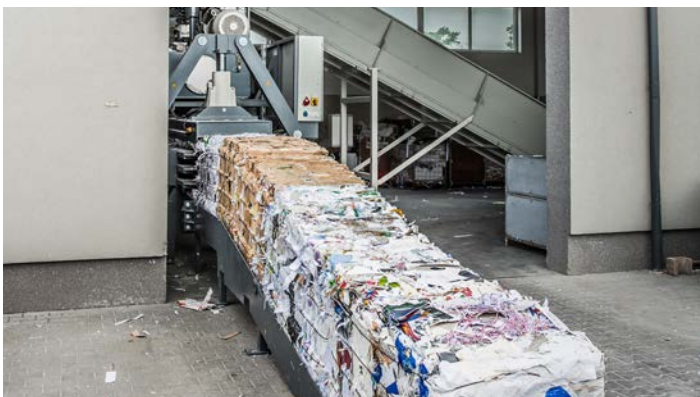


prodotti di qualità HSM venivano considerati assolutamente affidabili in azienda. Inoltre, Szymon Woźny, proprietario di P.U.H. Kondzłomex, ha apprezzato l'approccio professionale, funzionale e comunque basato sulla partnership dei dipendenti HSM con la sua azienda.



È stata trovata una soluzione individuale

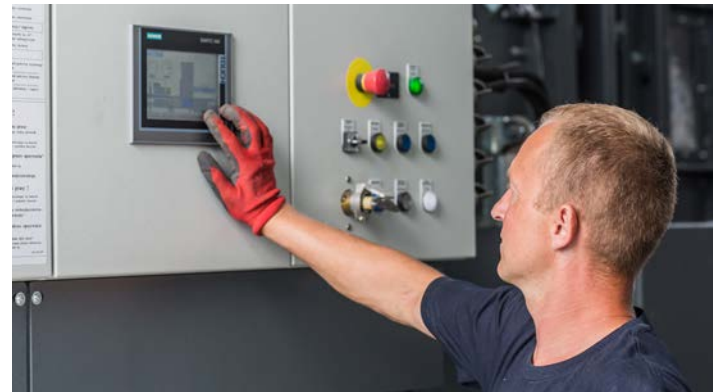
Dopo un'analisi approfondita delle portate desiderate, tenendo conto di tutti i parametri, la pressa imballatrice a canale completamente automatica HSM VK 6015, grazie alla sua forza di compressione di 720 kN e ad una portata di fino a 9 tonnellate all'ora, si è rivelata la soluzione perfetta per P.U.H. Kondzłomex. Questa macchina è la pressa imballatrice più potente e si adatta, per le sue dimensioni, ad essere posta nella sala di produzione esistente: solo lo scivolo delle balle sarebbe dovuto „restare fuori“ ed essere posto davanti al capannone. Inoltre la VK 6015 HSM era caratterizzata da un grado di compattazione estremamente elevato. Questo era molto importante per l'azienda, poiché il materiale principale da pressare, la carta triturata, poteva essere pressato in balle ancora più compatte fino a 470 chilogrammi.



L'impianto è impressionante

Durante il funzionamento a turno singolo, cinque giorni alla settimana, gli scarti di produzione di stampa, ma anche cartoni e fogli in piccole quantità, vengono trattati con la pressa. L'azienda tratta solo materie prime secondarie commercializzabili. Stamperie e siti di produzione

sono i maggiori fornitori del materiale da pressare. I rifiuti vengono raccolti in loco presso le aziende in contenitori e container forniti da P.U.H. Kondzłomex. Ma è anche possibile consegnare piccole quantità direttamente, come giornali e libri, ecc. Tutti i visitatori che



vengono a consegnare del materiale restano impressionati dalla grande struttura. A causa della pressione di pressatura specifica, la densità della palla è estremamente elevata. Ciò garantisce che i camion siano sempre al 100 % della loro capacità. A seconda del materiale, possono essere sistemate in un camion tra le 48 e le 64 balle. Di norma, queste balle raggiungono appieno il peso totale consentito del camion e spesso vi è spazio anche per più balle. Il cosiddetto minimo logistico, di circa 22 tonnellate di carico, è ora sempre raggiunto. La maggior parte delle materie prime secondarie pressate viene consegnata direttamente alle cartiere senza ulteriori trattamenti.

Servizi post-vendita

„La collaborazione e l'impegno del personale di vendita della HSM e il loro approccio individuale al problema sono davvero straordinari. „HSM cerca di sviluppare una

soluzione individuale insieme al cliente, il che ci ha convinti ancora di più sulla validità delle soluzioni complete della HSM”, ha riassunto così l’intero progetto Szymon Woźny, Amministratore delegato. Nel caso della pressa imballatrice a canale completamente automatica VK 6015 HSM, si trattava di una macchina dotata di una tramoggia speciale e di un nuovo sistema di misurazione del filo che controlla la lunghezza della balla. Anche gli ostacoli esterni non hanno causato problemi ai tecnici della HSM durante l’installazione e la messa in servizio della nuova macchina con una temperatura esterna di solo -14 °C e, comunque, la macchina ha potuto essere messa in funzione dopo solo un giorno d’installazione.

Oltre alla nuova pressa a canale VK 6015 HSM, l’azienda utilizza anche due presse imballatrici verticali HSM per poter compattare contemporaneamente piccole quantità di altri materiali, se la pressa principale viene caricata con materiale diverso.



Azienda

Dal 1995 l’azienda familiare P.U.H. Kondzłomex è impegnata nell’acquisto di materie prime secondarie riciclabili, costituite principalmente da cartaccia e fogli. La piatta struttura gerarchica all’interno dell’azienda consente di rispondere in modo flessibile alle esigenze dei clienti e ha quindi conquistato una posizione di mercato significativa, nonostante la forte competitività nella zona.

Problematica

Dal 2013 è stata utilizzata ininterrottamente una pressa imballatrice HSM: VK 4212 HSM. Ma, col passare del tempo, la capacità della pressa di circa 7 tonnellate all’ora non era più sufficiente per la portata richiesta. Per mancanza di tempo, il regolare pre-smistamento del materiale spesso consegnato veniva tralasciato, e c’è da dire che i clienti di P.U.H. Kondzłomex attribuivano una grande importanza al fatto che le balle non fossero mescolate. Inoltre, il materiale immagazzinato troppo a lungo costa denaro e quindi perde valore.

Soluzione

Dopo un’analisi completa delle condizioni sul posto, la pressa imballatrice a canale completamente automatica VK 6015 HSM si è rivelata la soluzione perfetta. Si inseriva perfettamente nella capannone di produzione già esistente ed è caratterizzata da un grado di compattazione estremamente elevato, perfetto per il materiale che deve essere pressato principalmente da P.U.H. Kondzłomex: carta triturata.

Vantaggi:

- HSM ha riacquisito il modello precedente sollevando così il cliente dai costi di gestione
- La legatura orizzontale delle balle è ottima per la cartaccia.
- La forza di pressatura specifica garantisce una densità delle balle estremamente elevata, consentendo un carico del 100% dei camion
- Inoltre, sono in uso due presse imballatrici verticali HSM, per garantire la produzione di balle non mescolate anche per materiali meno comuni
- Made in Germany

Contatto:



P.U.H. Kondzłomex Szymon Woźny
64-930 Szydłowo, Jaraczewo 59
woj. wielkopolskie
Tel. +48 67 216 14 14
biuro@skupmakulaturypila.pl
www.skupmakulaturypila.pl

HSM®

HSM Polska Sp. z o.o.
ul. Emaliowa 28
02-295 Warsaw / Poland
Tel. +48 22 862-2369
handlowy@hsm.eu
www.hsm.eu

HSM®

HSM GmbH + Co. KG
Austraße 1-9
88699 Frickingen / Germany
Tel. +49 7554 2100-0
info@hsm.eu
www.hsm.eu