



Studium przypadku: Prasy belujące HSM w firmie Kondzłomex

„Kolejną belownicę na pewno kupimy znowu w HSM”

Od ponad 20 lat rodzinna firma P.U.H. Kondzłomex Szymon Woźny zajmuje się zbiórką i recyklingiem surowców wtórnych, takich jak makulatura i folia. Od samego początku swojej działalności firma korzysta z belownic HSM. Kiedy jednak zainstalowana w 2013 roku, w pełni automatyczna prasa kanałowa nie mogła już sprostać stale rosnącym wymaganiom, należało pomyśleć o większym rozwiązaniu. Po intensywnych poszukiwaniach firma ponownie zwróciła się do HSM i w rezultacie od pewnego czasu w zakładzie w Jaraczewie, niewielkiej miejscowości w północno-zachodniej Polsce w gminie Szydłowo, z powodzeniem pracuje belownica kanałowa HSM VK 6015.

P.U.H. Kondzłomex zatrudnia obecnie pięciu pracowników. Nie trzeba ich przekonywać do belownic HSM, doceniają oni funkcjonalność i jakość maszyn z Niemiec. Już na początku swojej działalności w 1995 roku firma zetknęła się z producentem belownic HSM. Zakupiła wtedy na rynku wtórnym bardzo dobrze utrzymaną, używaną prasę pionową, która efektywnie pracowała przez długi czas budując zaufanie do marki HSM. Stały rozwój firmy w kolejnych latach sprawił, że napełniana ręcznie belownica pionowa przestała wystarczać i konieczne było zakupienie maszyny o dużo większej wydajności. W tej sytuacji dla P.U.H. Kondzłomex sprawą naturalną było skierowanie zapytania do HSM Polska, spółki zależnej HSM GmbH + Co. KG.

Skutkiem tego w 2009 r. było uruchomienie w zakładzie używanej, ale w pełni automatycznej prasy kanałowej, która pracowała nieprzerwanie przez cztery lata, a w 2013 r. została zastąpiona przez nową belownicę HSM tego samego typu HSM VK 4212.

Maszyna ta działała sprawnie przez wiele lat i teoretycznie mogłaby pracować do dziś, ale w pewnym momencie sytuacja zaczęła się powtarzać. Coraz więcej materiału czekało na sprasowanie, a przepustowość eksploatowanej belownicy była ograniczona. Z tego powodu zbyt często brakowało czasu na odpowiednią wstępną segregację dostarczanego materiału, a to ma priorytetowe znaczenie dla odbiorców P.U.H. Kondzłomex.

„HSM zawsze próbuje wspólnie z klientem wypracować indywidualne rozwiązanie. Po raz kolejny udało się przedstawicielom HSM przekonać nas do swojej koncepcji!”

Szymon Woźny, właściciel i zarządzający firmą P.U.H Kondzłomex P.U.H. Kondzłomex



Szymon Woźny w rozmowie z Dariuszem Mainką (Kierownikiem Sprzedaży Urządzeń Przemysłowych, HSM Polska)

mex. Ponadto zbyt długo składowany materiał traci na wartości i generuje dodatkowe koszty. Potrzebna była prasa o większej wydajności, która mogłaby pracować szybciej i efektywniej niż poprzedni model, co pozwoliłoby na prasowanie materiału na bieżąco. Cała instalacja miała być zaprojektowana w ten sposób, aby umożliwić



bezpośredni załadunek materiału na przenośnik doprowadzający ładowarkę czołową. Zredukowałoby to znacznie nakład pracy, a zaoszczędzony w ten sposób czas mógłby być wykorzystany przez pracowników na dokładniejsze sortowanie ręczne materiału przed przeróbką. Właściciel i jednocześnie zarządzający firmą Szymon Woźny wie dokładnie, jak ważne jest staranne rozdzielanie poszczególnych frakcji: „jeśli zbelowany materiał nie jest dobrze posortowany, nikt go od Ciebie nie kupi”. Dodatkowym wyzwaniem dla firmy była perspektywa przestoju aktualnie eksploatowanej maszyny spowodowanego zbliżającym się terminem przeglądu głównego.

HSM – optymalny dostawca

Gdzie jest potrzeba, tam zawsze znajdzie się rozwiązanie. Firma Kondzłomex, dając szansę wszystkim producentom belownic, przeprowadziła obiektywny proces selekcji, pozyskując kilka ofert od różnych dostawców. Wymagania stawiane producentom były jasno sformułowane – przede wszystkim wymiana starej maszyny na nową musiała być przeprowadzona płynnie, w możliwie najmniejszym stopniu zakłócając pracę zakładu. Najatrakcyjniejszą okazała się koncepcja przedstawiona przez HSM. Oprócz oferty na odkup starej maszyny, firma HSM zaproponowała również pełną logistyczną obsługę wymiany: demontaż i odbiór starej maszyny oraz bezwzględny montaż i uruchomienie nowej belownicy. Kolejnym argumentem na korzyść HSM było stosowane w prasach kanałowych tej firmy poziome wiązanie bel. W przypadku prasowania ścinki papierowej spraw-



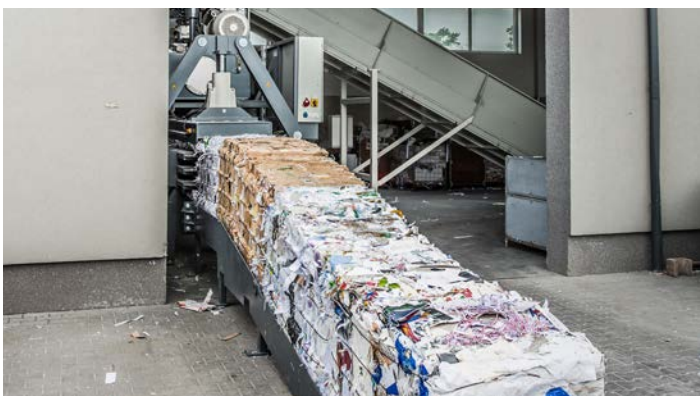
dza się ono o wiele lepiej, niż wiązanie pionowe oferowane przez większość dostawców. Oczywiście przy podejmowaniu ostatecznej decyzji nie bez znaczenia była długotrwała i satysfakcjonująca współpraca z HSM.



Przez wiele lat niezawodnej eksploatacji produkty marki HSM zapracowały na zaufanie użytkownika. Szymon Woźny, właściciel Kondzłomex, ceni sobie również profesjonalne, merytoryczne, a zarazem partnerskie podejście handlowców i techników z HSM.

Indywidualna koncepcja

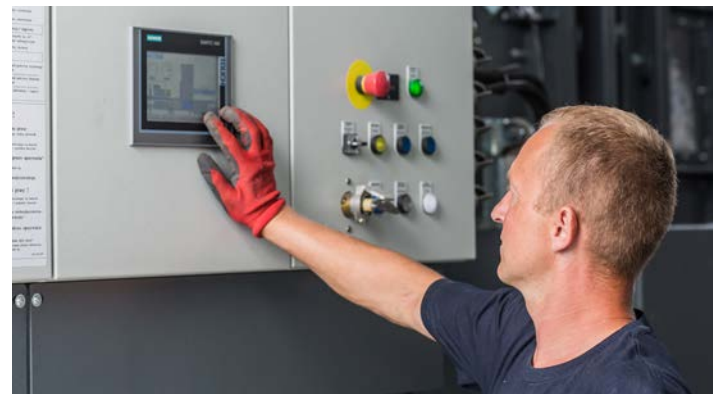
Po wnikliwej analizie oczekiwań klienta dotyczących wydajności – z uwzględnieniem wszystkich innych okoliczności – idealnym rozwiązaniem dla P.U.H. Kondzłomex okazała się w pełni automatyczna prasa kanałowa HSM VK 6015 ze swoją siłą zgniotu 720 kN i wydajnością do 9 tony na godzinę. Maszyna ta jest największą belownicą kanałową HSM, która swoimi wymiarami wpasowuje się w istniejącą halę produkcyjną – założono



przy tym, że tylko zjazd bel będzie „wystawał na zewnątrz” i wyprowadzał sprasowane bele poza halę. Nie bez znaczenia jest fakt, że HSM VK 6015 charakteryzuje się wyjątkowo wysokim naciskiem jednostkowym. To bardzo ważne dla firmy Kondzłomex, ponieważ ścinka papierowa, będąca głównym materiałem przerabianym w zakładzie, może być prasowana w jeszcze lepiej zagęszczone bele o wadze do 470 kg.

Urządzenie robi wrażenie

W zakładzie w Jaraczewie, przez pięć dni w tygodniu, nowa belownica przerabia przede wszystkim odpady produkcyjne z drukarni, ale także kartony i w mniejszych ilościach folie. Firma zajmuje się wyłącznie surowcami



wtórnymi znajdującymi się w obiegu recyklingowym. Największymi dostawcami materiału do przeróbki są drukarnie oraz inne zakłady produkcyjne i przetwórcze. Kondzłomex oddaje tym zakładom do dyspozycji własne kontenery i pojemniki, w których gromadzone są odpady. Istnieje także możliwość bezpośredniego dostarczania do firmy mniejszych ilości surowców, takich jak np. gazety czy książki. Wszyscy odwiedzający zakład w Jaraczewie są pod wrażeniem wielkości nowej maszyny.

Ze względu na wysoką jednostkową siłę nacisku uzyskiwane bele są bardzo dobrze zagęszczone. Gwarantuje to wykorzystanie ładowności samochodów ciężarowych w 100%. W zależności od materiału na naczepę można załadować od 48 do 64 bel. Z reguły taka ilość bel w pełni wyczerpuje dopuszczalną masę całkowitą samochodu, a często pozostaje jeszcze wolna przestrzeń ładunkowa. Praktycznie zawsze osiągnięte jest tzw. minimum logistyczne czyli ok. 22 tony ładunku.

Surowce wtórne opuszczające zakład są na tyle dobrze sprasowane, że nie wymagają dalszej obróbki przed dostarczeniem do papierni.

Obsługa posprzedażowa

„Współpraca i zaangażowanie doradców techniczno-handlowych HSM oraz ich indywidualne podejście do problemu są naprawdę wyjątkowe. HSM zawsze próbuje wspólnie z klientem wypracować indywidualne rozwiązanie. Po raz kolejny udało się przedstawicielom HSM przekonać nas do swojej koncepcji”, stwierdził zarządzający firmą Szymon Woźny, podsumowując cały projekt. W przypadku automatycznej belownicy kanałowej HSM VK 6015 indywidualne podejście oznaczało doposażenie prasy w specjalny lej zasypowy oraz nowy system pomiaru długości bel oparty na monitorowaniu zużycia drutu.

Nawet ekstremalne warunki pogodowe (podczas prac montażowych temperatura zewnętrzna wynosiła -14 °C) nie przeszkodziły technikom HSM w sprawnym przeprowadzeniu instalacji i uruchomieniu nowej maszyny. Cała operacja trwała tylko jeden dzień i zakład mógł bez problemu podjąć dalszą pracę. Oprócz nowej prasy kanałowej HSM VK 6015, firma korzysta również z dwóch belownic pionowych – oczywiście z HSM. Umożliwia to jednoczesne prasowanie mniejszych ilości innych materiałów, jeśli prasa główna jest zajęta podstawowym asortymentem.



Przedsiębiorstwo

Rodzinną firmą P.U.H. Kondzłomex od 1995 roku zajmuje się skupem surowców wtórnych nadających się do recyklingu, głównie makulatury i folii. Dzięki płaskiej strukturze organizacyjnej może elastycznie i szybko reagować na potrzeby klientów, dzięki czemu pomimo silnej konkurencji regionalnej osiągnęła znaczącą pozycję rynkową.

Zadanie

Od 2013 r. w zakładzie pracuje nieprzerwanie belownica kanałowa HSM VK 4212. Wydajność prasowania ok. 7 ton na godzinę nie jest już jednak wystarczająca w stosunku do potrzeb. Ze względu na tworzące się zatopy zbyt często brakuje czasu na właściwą wstępną segregację dostarczanego materiału, do czego bardzo dużą wagę przywiązują klienci P.U.H. Kondzłomex. Ponadto zbyt długo składowany materiał traci na wartości i generuje dodatkowe koszty.

Rozwiązanie

Po dokładnym rozeznaniu warunków miejscowych idealnym rozwiązaniem okazała się automatyczna prasa kanałowa HSM VK 6015. Doskonale wpasowuje się w istniejącą halę produkcyjną i charakteryzuje się wyjątkowo wysokim stopniem zagęszczenia – optymalnym do prasowania ścinki papierowej będącej głównym materiałem przerabianym przez P.U.H. Kondzłomex.

Zalety:

- HSM odkupiło poprzednią prasę przejmując na siebie wszelkie operacje logistyczne związane z wymianą maszyn.
- Poziome wiązanie nowej prasy lepiej nadaje się do wiązania bel ścinki papierowej.
- Wyjątkowo duży nacisk jednostkowy zapewnia dobre zagęszczenie bel, co gwarantuje wykorzystanie ładowności samochodów ciężarowych w 100 %.
- Użytkowane dodatkowo dwie pionowe belownice z HSM optymalizują pracę zakładu przyczyniając się do produkcji bel jednorodnych materiałów.
- Made in Germany

Kontakt:



P.U.H. Kondzłomex Szymon Woźny
64-930 Szydłowo, Jaraczewo 59
woj. wielkopolskie
Tel. +48 67 216 14 14
biuro@skupmakulaturypila.pl
www.skupmakulaturypila.pl

HSM®

HSM Polska Sp. z o.o.
ul. Emaliowa 28
02-295 Warsaw / Poland
Tel. +48 22 862-2369
handlowy@hsm.eu
www.hsm.eu

HSM®

HSM GmbH + Co. KG
Austraße 1-9
88699 Frickingen / Germany
Tel. +49 7554 2100-0
info@hsm.eu
www.hsm.eu