

HSM®

Great Products, Great People.



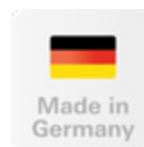
Prensas horizontales HSM

Soluciones para la gestión de residuos en los sectores industrial, comercial y empresarial.

¡Convierta sus residuos en recursos con HSM!

Las prensas de balas HSM reducen el volumen de los desechos acumulados hasta en un 95 %. Con ello ahorrará un espacio valioso, que de otro modo quedaría ocupado in situ por materiales de embalaje voluminosos. Además, convertirá sus residuos en materia prima mediante balas de materiales clasificados, que se reintegrará al ciclo del reciclado. A esto hay que añadir que a partir de un

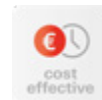
cierto peso, las balas tienen un valor considerable en el mercado. Puede ser que no tenga que volver a pagar por gestionar residuos, sino que obtenga beneficios en el mejor de los casos.



Reducción del volumen hasta un 95 %



Carga óptima en el camión



Atractiva relación calidad-precio



Fácil manipulación



Eficiencia energética



Peso de la bala hasta 850 kg



Ámbitos de aplicación

Comercio, grandes empresas, empresas de logística, industria del papel y muchos más.



Materiales

Papel, cartón, láminas de plástico, espuma expansiva, poliestireno, piezas huecas, cubos de chapa, bidones, neumáticos y muchos más.



Almacenes centrales



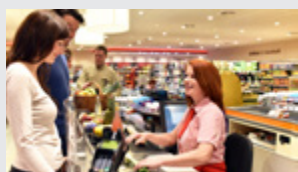
Imprentas



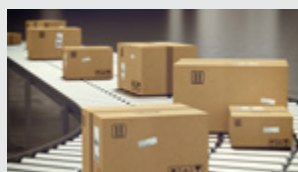
Espuma



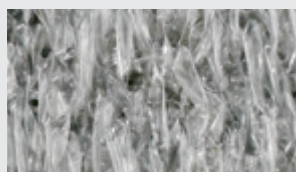
Plástico duro



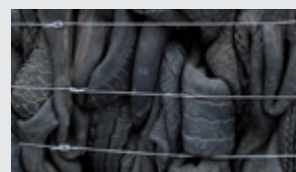
Minorista



Centros de distribución

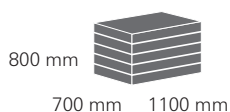


Botellas PET



Neumáticos

HSM HL 1615



Esta prensa estacionaria multiuso diseñada para soportar altas cargas comprime totalmente retales de papel, cartones grandes, láminas de plástico y demás materiales similares, e incluso recipientes de pintura y bidones de chapa ligera (capacidad máx. 200 litros). Para que las cargas extremas en un solo lado del canal de prensado no supongan ningún problema, se han creado rodillos que dan estabilidad a la plancha de prensado. A través de las dos trampillas de llenado, de distinto tamaño, que unidas ofrecen una gran apertura, se puede reducir de forma rápida y sencilla el volumen del material a prensar, sin necesidad que piezas de gran tamaño sean desmenuzadas a mano previamente.

- Alto rendimiento gracias a su gran capacidad de avance, amplia cavidad de llenado y ciclos breves
- Contraplaca hidráulica de descarga ofrece el más alto grado de comodidad y seguridad en el manejo
- Atadura manual de la bala con cinta continua de poliéster; disponible con atadura triple y cuádruple
- La carrera completa de la placa de prensado expulsa completamente la bala
- Protección óptima del usuario gracias a una rejilla de protección lateral y al fusible de las trampillas de llenado con interruptor de seguridad
- La prensa se puede desmontar para el transporte
- Guía de la plancha de prensado resistente
- Señal automática de bala terminada

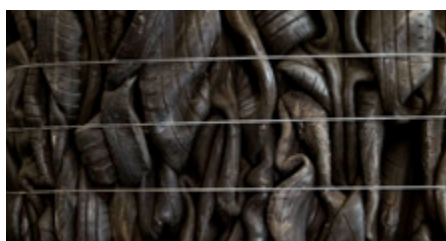
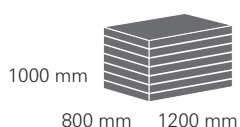


Modelo	HSM HL 1615
Fuerza de prensado en kN	150
Motor en kW	7,5
Tensión / frecuencia	3 x 400 V / 50 Hz
Apertura de llenado (An x H) en mm	700 x 1500
Altura de llenado en mm	990
Peso de la bala en kg (según el material)	hasta 200
Dimensión máx. de la bala (An x Al x L) en mm	700 x 800 x 1100
Duración del ciclo en marcha en vacío (téor.) en seg.	32
Dimensiones de la máquina (L x An x Al) en mm	4470 x 1343 x 2042
Peso de la máquina en kg	1890
Atadura	cuádruple con cinta de poliéster

HSM HL 3521 S / HL 3521 T



Para poder responder a los requisitos específicos del material de prensado, esta máquina profesional se ofrece en dos modelos: El modelo HSM HL 3521 S, con la enorme apertura de llenado constituye la máquina ideal cuando se trata de comprimir grandes cantidades de papel, cartón, láminas de plástico o material de embalaje, así como también material de prensado extremadamente grande y voluminoso. La HSM HL 3521 S también es la especialista en lo relativo a la compresión de material altamente expansivo como la espuma. El modelo HSM HL 3521 T puede ser alimentado por medio de cinta de alimentación y está especialmente diseñado para la compactación de neumáticos. Naturalmente también se pueden comprimir todos los demás materiales de embalaje.



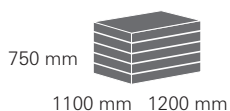
- La contraplaca hidráulica para descarga de balas procura el más alto grado de seguridad y de comodidad en el manejo
- La carrera completa de la placa de prensado expulsa completamente la bala
- Control de memoria programable (PLC)
- Gran compresión gracias a las garras de retención móviles y óptimamente dimensionadas
- Manejo óptimo gracias al retorno automático de la placa de prensado
- Trampillas hidráulicas de llenado para máxima comodidad de manejo y para precomprimir el material
- El alto nivel de seguridad para el usuario se garantiza a través de reja de protección (HSM HL 3521 T) o de luces infrarojas (HSM HL 3521 S) que controlan el área de peligro
- La limpieza y el mantenimiento de la máquina es fácil debido a la especial construcción y posicionamiento de la placa de prensado

Modelo	HSM HL 3521 S	HSM HL 3521 T
Fuerza de prensado en kN	320	320
Motor en kW	9,2 / 22	22
Tensión / frecuencia	3 x 400 V / 50 Hz	3 x 400 V / 50 Hz
Apertura de llenado (An x H) en mm	800 x 2100	800 x 2100
Altura de llenado en mm	1200	1200
Peso de la bala en kg (según el material)	hasta 600	hasta 850
Dimensión máx. de la bala (An x Al x L) en mm	800 x 1000 x 1200	800 x 1000 x 1200
Duración del ciclo en marcha en vacío (téor.) / incl. trampillas en seg.	71 / 44	44
Dimensiones de la máquina (L x An x Al) en mm	8100 x 1903 x 2493	8120 x 1870 x 2658
Peso de la máquina en kg	7100	8100
Atadura	séxtuple con alambre Quick-Link (cinta opcional)	quíntuple con alambre Quick-Link

HSM HL 4809 ST / HL 4812



HSM HL 4812



Con el equipo técnico, el concepto de funcionamiento y diseño para cajas de cartón voluminosas las prensas de balas horizontales HSM HL 4809 ST y HSM HL 4812 son adecuadas para grandes tareas de eliminación de residuos en el comercio minorista y en almacenes pequeños o medianos. El modelo HSM HL 4809 ST produce balas con un diámetro de 1100 x 750 mm y un peso de hasta 420 kg. alcanzando así una carga óptima para camiones. El dispositivo hidráulico de elevación y volcado integrado reduce notablemente el trabajo del personal en la compresión de los materiales. Ambos modelos son soluciones económicas y la inversión se verá amortizada en poco tiempo. La HSM HL 4812 puede ser alimentada manualmente o por cinta de alimentación. La retirada de las balas se efectúa con la máxima comodidad y seguridad en el manejo con el mínimo esfuerzo del operario. Resumiendo, es una solución óptima para cantidades pequeñas o medianas con una buenísima relación precio – rendimiento y alto nivel de automatización.

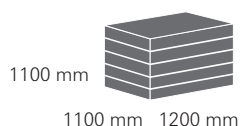
- Ocupa muy poco espacio
- Comprime cartón y plástico
- Apertura de llenado de grandes dimensiones de presión para materiales voluminosos
- Cómodo llenado gracias al dispositivo hidráulico de elevación y descarga (HSM HL 4809 ST)
- HSM HL 4812 apropiada para cargar de forma continua por ejemplo por medio de cinta de alimentación
- Puerta corredera hidráulica para la descarga de balas garantiza la máxima facilidad de uso y la más alta seguridad del operador
- La alta fuerza específica de prensado comprime altamente el material, lo que permite un aprovechamiento óptimo de la capacidad del camión
- Guía de usuario intuitiva y multilingüe con representación gráfica
- Dispositivo de bloqueo de palets para una retirada segura de las balas
- HSM HL 4809 ST también disponible como variante con arranque automático o un eje de pico para la carga manual

Modelo	HSM HL 4809 ST	HSM HL 4812
Fuerza de prensado en kN	480	480
Motor en kW	9,2 +1,5	15 / 22
Tensión / frecuencia	3 x 400 V / 50 Hz	3 x 400 V / 50 Hz
Apertura de llenado (An x H) en mm	1020 x 900	1020 x 1250
Altura de llenado en mm	-	1455
Peso de la bala en kg (según el material)	hasta 420	hasta 420
Dimensión máx. de la bala (An x Al x L) en mm	1100 x 750 x 1200	1100 x 750 x 1200
Duración del ciclo en marcha en vacío (téor.) en seg.	aprox. 35	aprox. 37,5 / 27,3
Dimensiones de la máquina (L x An x Al) en mm	5926 x 1978 x 2042	5116 x 2411 x 2558 (mit Schnabelschacht)
Peso de la máquina en kg	aprox. 5900	aprox. 7000
Atadura	cuádruple con alambre Quick-Link	cuádruple con alambre Quick-Link

HSM HL 7009 / HL 7009 MGB



HSM HL 7009 / HL 7009 MGB



Estas prensas de contraplacas horizontales compactas son adecuadas para grandes tareas de eliminación de residuos en el comercio minorista y en almacenes pequeños o medianos. Las balas del modelo HSM HL 7009 tienen un diámetro de 1100 x 1100 mm y una longitud de 1200 mm y pesan hasta 600 kg. De ese modo, ambas máquinas optimizan la tarea de carga en camiones. Además, las grandes balas de la prensa HSM HL 7009 facilitan la manipulación. El dispositivo hidráulico de elevación y volcado integrado reduce notablemente el trabajo del personal en la compresión de los materiales. Ambos modelos son soluciones económicas y la inversión se verá amortizada en poco tiempo.

- Ocupa muy poco espacio
- HSM HL 7009 MGB – Vaciado del contenedor de basura grande (1 x 1100 l o 2 x 240 l)
- Comprime cartón y plástico
- Apertura de llenado de grandes dimensiones de presión para materiales voluminosos
- Cómodo llenado gracias al dispositivo hidráulico de elevación y descarga
- Puerta corredera hidráulica para la descarga de balas garantiza la máxima facilidad de uso y la más alta seguridad del operador
- Dimensiones de las balas optimizadas y peso de las balas para utilización económica de camiones
- La alta fuerza específica de prensado comprime altamente el material, lo que permite un aprovechamiento óptimo de la capacidad del camión
- Guía de usuario intuitiva y multilingüe con representación gráfica
- HSM HL 7009 también disponible como variante con arranque automático o un eje de pico para la carga manual

Modelo	HSM HL 7009	HSM HL 7009 MGB
Fuerza de prensado en kN	700	700
Motor en kW	9,2 + 1,5	9,2 + 1,5
Tensión / frecuencia	3 x 400 V / 50 Hz	3 x 400 V / 50 Hz
Fuerza de prensado específica en N/cm ²	aprox. 58	aprox. 58
Duración de elevación y descarga en seg.	17	17
Duración del ciclo en marcha en vacío (teór.) en seg.	aprox. 47 (elevación completa), aprox. 33 (elevación parcial)	aprox. 47 (elevación completa), aprox. 33 (elevación parcial)
Apertura de llenado (An x L) en mm	1020 x 900	1020 x 900
Tamaño balas (An x Al x L) en mm	1100 x 1100 x 1200	1100 x 1100 x 1200
Peso de balas en kg, según el material (1200 mm de longitud)	hasta 600	hasta 600
Dimensiones de la máquina (L x An x Al) en mm	5992 x 2066 x 2394	5813 x 1994 x 3690
Espacio necesario para la máquina incluyendo el radio de elevación del dispositivo de elevación y volteo (carro o rolling) y el palet para la bala (L x An x Al) en mm	5992 x 2901 x 2975	6523 x 1994 x 3782
Peso de la máquina en kg	aprox. 7400	aprox. 7400
Atadura manual	cuádruple con alambre Quick-Link	cuádruple con alambre Quick-Link

Nuestra Referencias



himolla

Durante la producción de nuestros muebles tapizados de alta calidad, cada día se producen grandes cantidades de recortes en el proceso de ensamblaje de espuma. Los prensamos con la nueva HL 3521 S de HSM en un tiempo menor que antes. Gracias al funcionamiento sencillo e intuitivo de la prensa HSM y al uso del alambre Quick-Link, pudimos reducir significativamente los costes de instalación. Las balas pesan entre 350 y 400 kg y, por tanto, contienen hasta un 50 % más de material que antes.

Esto hace que la venta de las balas sea más lucrativa y ahorra costes de almacenamiento y transporte.



CHRISTIAN HUBER

Responsable adjunto del departamento de producción de espuma
himolla Polstermöbel GmbH



¡Comprometidos con la mejor calidad y servicio!

¿Cuál es la prensa adecuada?

No siempre es fácil decidir cuál es el prensa de balas adecuada para una determinada situación o problema. Podemos ofrecerle especialistas y distribuidores que analizarán su problema y le aconsejarán detalladamente en su propio lugar de funcionamiento. Sólo así podemos asegurarnos de que obtenga la prensa adecuada y quede satisfecho.

¿A partir de cuándo compensa un prensa de balas?

¿Se pregunta usted qué ventajas financieras representa un prensa de balas frente a su sistema de eliminación actual? Calculamos, para su caso en concreto, qué costes puede ahorrarse con un prensa de balas frente a una eliminación por terceros.

¿Qué calidad puedo esperar de HSM?

HSM construye productos fiables y de alta calidad "Made in Germany". Para ajustarse a este estándar, HSM posee un elevado compromiso con la calidad en los procesos de fabricación y está certificado conforme a DIN EN ISO 9001.

¿Cuánto tiempo dura la garantía?

La garantía para nuestras prensas es de 1 año (en régimen de servicio de un turno).

¿Y si ocurre algo?

Entonces por supuesto no le dejamos sólo. Nuestra amplia red de servicio en Europa le garantiza asistencia y asesoramiento personal en todas las cuestiones relacionadas con el servicio antes y después de la adquisición. Nuestros distribuidores y socios comerciales le asesoran y ayudan en muchos países del mundo.

Con el servicio completo de HSM ...

... las normas de prevención de accidentes no volverán a ser un problema para usted. HSM ofrece contratos de mantenimiento para cada necesidad: para una larga vida útil de su prensa y un ahorro para usted.

¿Tiene un deseo en especial?

Algunos materiales requieren aplicaciones especiales para su prensado. HSM le ofrece aquí diversas variantes que satisfacen estas necesidades. Si lo desea, podemos encontrar la solución adecuada.



● **Sede central y plantas de producción en Alemania**

HSM GmbH + Co. KG
Austraße 1-9
88699 Frickingen / Germany
Tel. + 49 7554 2100-0
Fax + 49 7554 2100-160
info@hsm.eu
www.hsm.eu

○ **Sociedades filiales**

HSM Técnica de Oficina y
Medioambiente España, S.L.U.
HSM France SAS
HSM (UK) Ltd.
HSM Polska Sp. z o.o.
HSM of America LLC

● **Puntos de venta y servicio**