

HSM®

Great Products, Great People.



HSM Horizontale Ballenpressen

Entsorgungslösungen für Industrie, Handel und Gewerbe.

Abfallkosten sparen durch Volumenreduktion!

HSM Ballenpressen verringern das Volumen Ihrer Abfallberge um bis zu 95 %! Damit sparen Sie viel wertvollen Platz, den voluminöse Verpackungsmaterialien bei Ihnen vor Ort brauchen. Und Sie erzeugen mit sortenreinen Ballen einen Sekundärrohstoff, der sich wieder in den Recyclingkreislauf eingliedert. Dazu kommt: Ballen besitzen ab einem bestimmten Gewicht erheblichen

Marktwert. So kann es sein, dass Sie für die Entsorgung nicht mehr zahlen müssen, sondern dass Sie im besten Falle sogar Gewinn erzielen können.



**Bis zu 95 %
Volumenreduktion**



**Perfekte LKW-
Auslastung**



**Attraktives Preis-
Leistungs-Verhältnis**



**Bediener-
freundlich**



**Energie-
effizient**



**Ballengewicht
bis 850 kg**



Einsatzbereiche

Großhandel, Gewerbe, Logistik-
unternehmen, Papierindustrie u. v. m.



Materialien

Papier, Kartonage, Folien, expansive
Schaumstoffe, Styropor, Hohlkörper,
Blecheimer, Fässer u. v. m.



Zentrallager



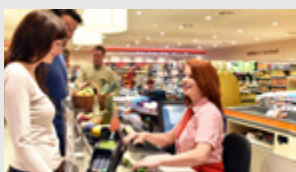
Druckereien



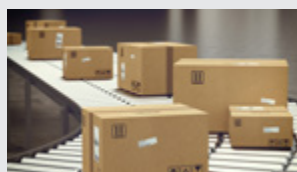
Schaumstoff



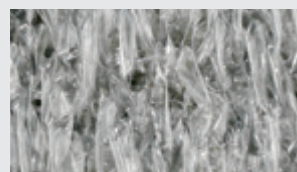
Hartkunststoff



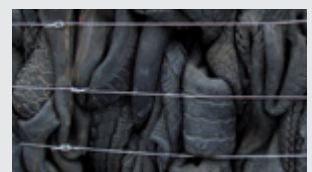
Einzelhandel



Verteilerzentren

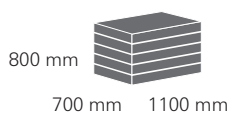


PET-Flaschen



Autoreifen

HSM HL 1615



Diese auf hohe Belastungen ausgelegte Allzweck-Stationärpresse verpresst neben Papierabfällen, großen Kartonagen, Plastikfolien und vergleichbaren Materialien selbst stabile Farbkübel und Leichtblechfässer (bis 200 l). Damit auch extrem einseitige Belastungen im Presskanal kein Problem darstellen, ist die Rollenführung der Pressplatte besonders groß und stabil dimensioniert. Durch die beiden verschiedenen großen Einfüllklappen, kann auch voluminöses Pressgut ohne vorheriges Zerkleinern einfach und schnell volumenreduziert werden.

- Hohe Durchsatzleistung durch große geteilte Einfüllöffnung und kurze Taktzeiten
- Hydraulische Gegenplatte sorgt für höchsten Bedienkomfort und -sicherheit
- Manuelle Ballenumreifung mit Endlos-Polyesterband
- Durch Vollhub der Pressplatte wird der Ballen vollständig ausgestoßen
- Optimaler Bedienschutz durch seitliches Schutzgitter und Absicherung der Füllklappen mit einem Sicherheitsschalter
- Presse ist für den Transport teilbar
- Verwindungsfreie Pressplattenführung
- Automatisches Ballenfertig-Signal

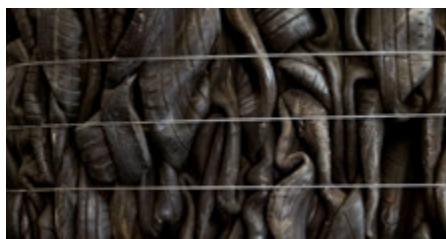
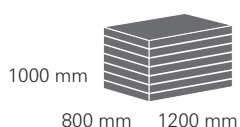


Modell	HSM HL 1615
Presskraft in kN	150
Motor in kW	7,5
Spannung / Frequenz	3 x 400 V / 50 Hz
Einfüllöffnung (B x L) in mm	700 x 1500
Einfüllhöhe in mm	990
Ballengewicht in kg (materialabhängig)	bis 200
Max. Ballengröße (B x H x L) in mm	700 x 800 x 1100
Taktzeit im Leerlauf (theor.) in Sek.	32
Abmessungen der Maschine (L x B x H) in mm	4470 x 1343 x 2042
Maschinengewicht in kg	1890
Umreifung	4-fach mit Polyesterband

HSM HL 3521 S / HL 3521 T



Um den spezifischen Anforderungen des Pressmaterials gerecht zu werden, steht diese Profi-Maschine in zwei Ausführungen zur Verfügung: Die HSM HL 3521 S ist mit ihrer übergroßen Einfüllöffnung die optimale Maschine, wenn es um die Verdichtung großer Mengen an Papier, Kartonagen, Folien oder Verpackungsmaterialien geht und das Pressgut extrem groß und sperrig ist. Die HSM HL 3521 S ist auch der Spezialist in der Verdichtung von stark expandierendem Material wie z. B. Schaumstoff. Das Modell HSM HL 3521 T kann z. B. über ein Förderband beschickt werden und ist speziell für die Verpressung von Reifen konzipiert. Selbstverständlich können alle anderen Verpackungsmaterialien ebenfalls verpresst werden.



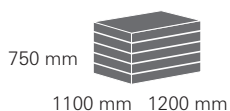
- Hydraulische Gegenplatte für die Ballenentnahme sorgt für höchsten Bedienkomfort und höchste Bediensicherheit
- Durch Vollhub der Pressplatte wird der Ballen vollständig ausgestoßen
- Speicherprogrammierbare Steuerung (SPS)
- Hohe Verdichtung durch optimal dimensionierte, bewegliche Rückhaltekrallen
- Optimales Bedienungshandling durch automatischen Rückhub der Pressplatte
- Hydraulische Füllklappen für maximalen Bedienkomfort und zur Vorverdichtung
- Absicherung des Gefahrenbereiches durch Schutzgitter (HSM HL 3521 T) bzw. Infrarot-Lichtvorhänge (HSM HL 3521 S) gewährleistet höchsten Schutz für den Bediener
- Leichte Reinigung und Wartung durch spezielle Konstruktion und Positionsbestimmung der Pressplatte

Modell	HSM HL 3521 S	HSM HL 3521 T
Presskraft in kN	320	320
Motor in kW	9,2 / 22	22
Spannung / Frequenz	3 x 400 V / 50 Hz	3 x 400 V / 50 Hz
Einfüllöffnung (B x L) in mm	800 x 2100	800 x 2100
Einfüllhöhe in mm	1200	1200
Ballengewicht in kg (materialabhängig)	bis 600	bis 850
Max. Ballengröße (B x H x L) in mm	800 x 1000 x 1200	800 x 1000 x 1200
Taktzeit im Leerlauf (theor.) / inkl. Füllklappen in Sek.	71 / 44	44
Abmessungen der Maschine (L x B x H) in mm	8100 x 1903 x 2493	8120 x 1870 x 2658
Maschinengewicht in kg	7100	8100
Umreifung	6-fach mit Quicklink-Draht (Band optional)	5-fach mit Quicklink-Draht

HSM HL 4809 ST / HL 4812



HSM HL 4812



Mit der technischen Ausstattung, dem Bedienkonzept und der Auslegung für sperrige Kartonagen sind die Ballenpressen HSM HL 4809 ST und HSM HL 4812 die optimalen Maschinen für den Einzelhandel und kleinere Zentrallager.

Die HSM HL 4809 ST produziert Ballen mit einem Querschnitt von 1100 x 750 mm und einem Gewicht von bis zu 420 kg und erreicht somit eine optimale LKW-Auslastung.

Die integrierte hydraulische Hub-Kipp-Vorrichtung bedeutet eine deutliche Reduzierung der Personalbindung bei der Verdichtung der Wertstoffe. Beide Modelle sind eine wirtschaftliche Lösung, deren Investition sich innerhalb kurzer Zeit rechnet. Die HSM HL 4812 kann manuell oder über ein Förderband kontinuierlich beschickt werden.

Auch bei der Ballenentnahme ist für höchsten Bedienkomfort und größte Bediensicherheit gesorgt. Alles in allem eine ausgereifte Pressenlösung für kleine bis mittlere Mengen mit sehr gutem Preis-Leistungs-Verhältnis und hohem Automatisierungsgrad.

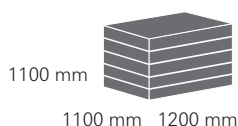
- Sehr geringer Platzbedarf
- Verpressen Kartonage und Folie
- Groß dimensionierte Einfüllöffnung für sperrige Kartonage
- Komfortable Befüllung durch hydraulische Hub-Kipp-Vorrichtung (HSM HL 4809 ST)
- HSM HL 4812 für kontinuierliche Beschickung geeignet, z. B. über Förderband
- Hydraulische Schiebetür für die Ballenentnahme sorgt für höchsten Bedienkomfort und höchste Bediensicherheit
- Hoher spezifischer Pressdruck ermöglicht eine hohe Verdichtung des Materials und somit eine optimale LKW-Auslastung
- Intuitive, mehrsprachige Bedienführung durch grafische Darstellung
- Palettenarretierung für sichere Ballenentnahme
- HSM HL 4809 ST auch als Variante mit Automatikstart oder einem Schnabelschacht zur manuellen Beschickung verfügbar

Modell	HSM HL 4809 ST	HSM HL 4812
Presskraft in kN	480	480
Motor in kW	9,2 + 1,5	15 / 22
Spannung / Frequenz	3 x 400 V / 50 Hz	3 x 400 V / 50 Hz
Einfüllöffnung (B x L) in mm	1020 x 900	1020 x 1250
Einfüllhöhe in mm	-	1455
Ballengewicht in kg (materialabhängig)	bis 420	bis 420
Max. Ballengröße (B x H x L) in mm	1100 x 750 x 1200	1100 x 750 x 1200
Taktzeit im Leerlauf (theor.) in Sek.	ca. 35	ca. 37,5 / 27,3
Abmessungen der Maschine (L x B x H) in mm	5926 x 1978 x 2042	5116 x 2411 x 2558 (mit Schnabelschacht)
Maschinengewicht in kg	ca. 5900	ca. 7000
Umreifung	4-fach mit Quicklink-Draht	4-fach mit Quicklink-Draht

HSM HL 7009 / HL 7009 MGB



HSM HL 7009 / HL 7009 MGB



Diese sehr kompakten, horizontal arbeitenden Gegenplattenpressen sind für größere Entsorgungsaufgaben im Einzelhandel und in kleineren bis mittleren Zentrallagern geeignet. Die Ballen aus einer HSM HL 7009 sind bei einem Querschnitt von 1100 x 1100 mm und einer Ballenlänge von 1200 mm bis zu 600 kg schwer. Beide Maschinen erreichen somit eine optimale LKW-Auslastung. Mit dem großen Ballen der HSM HL 7009 sparen Sie sich zusätzlich noch Handlingsaufwand. Die integrierte hydraulische Hub-Kipp-Vorrichtung bedeutet eine deutliche Reduzierung der Personalbindung bei der Verdichtung der Wertstoffe. Beide Modelle sind eine wirtschaftliche Lösung, deren Investition sich innerhalb kurzer Zeit rechnet.

- Sehr geringer Platzbedarf durch besonders kompakte Bauweise
- HSM HL 7009 MGB – Entleerung von Müllgroßbehältern (1 x 1100 l oder 2 x 240 l)
- Verpressen Kartonage und Folie
- Groß dimensionierte Einfüllöffnung für sperrige Kartonagen
- Komfortable Befüllung durch hydraulische Hub-Kipp-Vorrichtung
- Hydraulische Schiebetüre für die Ballenentnahme sorgt für höchsten Bedienkomfort und höchste Bediensicherheit
- Optimierte Ballenabmessungen und Ballengewicht für wirtschaftliche LKW-Auslastung
- Hoher spezifischer Pressdruck ermöglicht eine hohe Verdichtung des Materials
- Intuitive, mehrsprachige Bedienführung durch grafische Darstellung
- HSM HL 7009 auch als Variante mit Automatikstart oder einem Schnabelschacht zur manuellen Beschickung verfügbar

Modell	HSM HL 7009	HSM HL 7009 MGB
Presskraft in kN	700	700
Motor in kW	9,2 + 1,5	9,2 + 1,5
Spannung / Frequenz	3 x 400 V / 50 Hz	3 x 400 V / 50 Hz
Spezifische Presskraft in N/cm ²	ca. 58	ca. 58
Taktzeit der Hub-Kipp-Vorrichtung in Sek.	17	17
Taktzeit im Leerlauf (theor.) inkl. Hub-Kipp in Sek.	ca. 47 (Vollhub), ca. 33 (Teilhub)	ca. 47 (Vollhub), ca. 33 (Teilhub)
Einfüllöffnung (B x L) in mm	1020 x 900	1020 x 900
Ballengröße (B x H x L) in mm	1100 x 1100 x 1200	1100 x 1100 x 1200
Ballengewicht in kg, materialabhängig (bei 1200 mm Länge)	bis 600	bis 600
Abmessungen der Maschine (L x B x H) in mm	5992 x 2066 x 2394	5813 x 1994 x 3690
Platzbedarf inklusive Schwenkradius des Wagens der Hub-Kipp-Vorrichtung und Palette für Ballen (L x B x H) in mm	5992 x 2901 x 2975	6523 x 1994 x 3782
Maschinengewicht in kg	ca. 7400	ca. 7400
Umreifung manuell	4-fach horizontal mit Quicklink-Draht	4-fach horizontal mit Quicklink-Draht

Unsere Referenzen



himolla

Bei der Fertigung unserer hochwertigen Polstermöbel fallen in der Schaumkonfektionierung täglich große Mengen an Abschnitten an. Diese verpressen wir mit der neuen HL 3521 S von HSM in einer deutlich kürzeren Zeit als zuvor.

Durch die einfache und intuitive Bedienung der HSM Presse und die Verwendung des Quick-Link-Drahtes konnten wir die Rüstkosten erheblich verkürzen.

Die Ballen haben ein Gewicht von 350 bis 400 kg und somit bis zu 50 % mehr Material als zuvor. Das macht den Verkauf der Ballen lukrativer und spart Kosten für die Lagerung und den Transport.



CHRISTIAN HUBER

Stellv. Leitung Abt. Schaumkonfektion
himolla Polstermöbel GmbH



Erleben Sie Qualität und Service von HSM!

Welche Presse ist die Richtige?

Es ist nicht immer leicht zu entscheiden, welche Ballenpresse für eine spezielle Entsorgungsaufgabe die Richtige ist. Wir haben für Sie weltweit Spezialisten und Vertragshändler, die vor Ort Ihre Entsorgungsaufgabe analysieren und Sie ausführlich beraten. Nur so ist sichergestellt, dass Sie die richtige Presse erhalten und rundum zufrieden sind.

Ab wann rechnet sich eine Ballenpresse?

Fragen Sie sich, welche finanziellen Vorteile eine Ballenpresse gegenüber Ihrer vorherigen Entsorgungslösung hat? Wir berechnen konkret für Ihren Fall, welche Kosten Sie mit einer Ballenpresse gegenüber Fremdentsorgung sparen können.

Welche Qualität kann ich von HSM erwarten?

Wir bauen hochwertige und zuverlässige Qualitätsprodukte „Made in Germany“. Um diesem Standard gerecht zu werden, hat HSM eine sehr hohe Fertigungstiefe und ist nach DIN EN ISO 9001 zertifiziert.

Wie lange habe ich Gewährleistung?

Die Gewährleistung auf unsere Pressen beträgt 1 Jahr (im Einschichtbetrieb).

Und wenn doch mal was ist?

Dann lassen wir Sie bestimmt nicht alleine. Unser engmaschiges Servicenetz in Europa ist für Sie da und garantiert Ihnen persönliche Beratung und Unterstützung in allen Servicefragen – vor und nach dem Kauf. Unsere Vertretungen und Handelspartner beraten und betreuen Sie in vielen Ländern weltweit.

Mit dem HSM Rundum-Service ...

... werden Unfallverhütungsvorschriften kein Thema mehr für Sie sein. HSM bietet Wartungsverträge für jeden Bedarf an: für die lange Lebensdauer Ihrer Presse und für die Schonung Ihrer Kasse.

Möchten Sie unsere Pressen mieten?

HSM bietet Ihnen die Möglichkeit, eine Ballenpresse zu mieten. Hier stehen verschiedene Möglichkeiten zur Auswahl, die Ihnen unser Vertriebsteam gerne erläutert.

Haben Sie Sonderwünsche?

Manche Materialien stellen besondere Anforderungen an eine Ballenpresse. HSM bietet hier verschiedene Varianten an, die diesen Anforderungen gerecht werden. Auf Wunsch sind auch Sonderlösungen realisierbar.



● **Hauptsitz und Produktionsstandorte
in Deutschland**

HSM GmbH + Co. KG
Austraße 1-9
88699 Frickingen / Germany
Tel. + 49 7554 2100-0
Fax + 49 7554 2100-160
info@hsm.eu
www.hsm.eu

○ **Tochtergesellschaften**

HSM Técnica de Oficina y
Medioambiente España, S.L.U.
HSM France SAS
HSM (UK) Ltd.
HSM Polska Sp. z o.o.
HSM of America LLC

● **Vertriebs- und Servicepartner**